

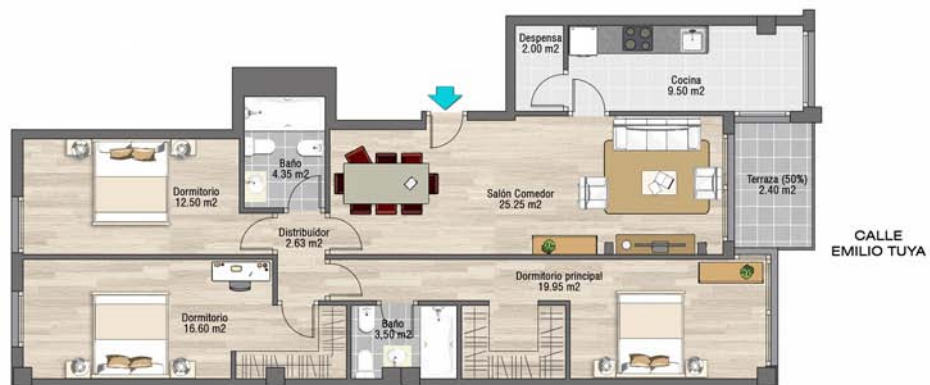
OBRA NUEVA | EMILIO TUYA 40





Planta: 2^a, 3^a y 4^a
Tipo: A
Sup. útil aprox: 101.20m²

El plano es indicativo y susceptible de modificaciones por motivos técnicos, legales o por circunstancias no previstas en el desarrollo de las obras.
 El mobiliario que figura en los planos es solamente a efectos de identificación, pero no incluido en el precio de la compraventa.



Planta: 2^a, 3^a y 4^a
Tipo: B
Sup. útil aprox: 97.65m²

El plano es indicativo y susceptible de modificaciones por motivos técnicos, legales o por circunstancias no previstas en el desarrollo de las obras.
 El mobiliario que figura en los planos es solamente a efectos de identificación, pero no incluido en el precio de la compraventa.



Planta: 1ª
Tipo: A
Sup. útil aprox: 101.20m2

El plano es indicativo y susceptible de modificaciones por motivos técnicos, legales o por circunstancias no previstas en el desarrollo de las obras.
El mobiliario que figura en los planos es solamente a efectos de identificación, pero no incluido en el precio de la compraventa.



Planta: 1ª
Tipo: B
Sup. útil aprox: 97.65m2

El plano es indicativo y susceptible de modificaciones por motivos técnicos, legales o por circunstancias no previstas en el desarrollo de las obras.
El mobiliario que figura en los planos es solamente a efectos de identificación, pero no incluido en el precio de la compraventa.



Planta: BAJOCUBIERTA
Tipo: C
Sup. útil aprox: 81.40m²

El plano es indicativo y susceptible de modificaciones por motivos técnicos, legales o por circunstancias no previstas en el desarrollo de las obras.
El mobiliario que figura en los planos es solamente a efectos de identificación, pero no incluido en el precio de la compraventa.



Planta: BAJOCUBIERTA
Tipo: D
Sup. útil aprox: 78.30m²

El plano es indicativo y susceptible de modificaciones por motivos técnicos, legales o por circunstancias no previstas en el desarrollo de las obras.
El mobiliario que figura en los planos es solamente a efectos de identificación, pero no incluido en el precio de la compraventa.